



LES CODES DE MARQUE

*“L’extraordinaire nous attire un instant,
la simplicité nous retient plus longtemps,
parce que c’est en elle seule
que réside l’essentiel.”*

Garry Winogrand
Photographe

SIMPLICITÉ

C'est dans un souci constant d'accessibilité et de lisibilité que les codes graphiques de la marque ont été retravaillés pour proposer une expression à la fois simple et intemporelle.

Vous trouverez dans cette nouvelle édition du livre de la marque les codes actualisés du Groupe La Poste.

LE LOGOTYPE

C'est parce qu'il est l'élément fédérateur sous lequel l'ensemble des marques se rassemblent que son identité a été conçue autour de l'article « Le », affirmant son rôle de référent. Symbole d'unité, l'oiseau est le signe fondateur. Il incarne les valeurs de l'entreprise, et le logotype la force d'un groupe solide qui regarde vers l'avenir.

L'oiseau est identique à celui de La Poste.

Le nom utilise le nouvel alphabet La Poste.

LE GROUPE LA POSTE



Le gris et le bleu sont en adéquation avec les codes couleurs La Poste.

LE GROUPE
LA POSTE



La version sur 2 lignes est une déclinaison de la version de référence. Cette version est utilisée dans certains cas (marquages objets, applications mobiles, partenariats).



Pantone 293C
C100 M80 JO NO
RO V61 B165
#003DA5



Pantone COOL GRAY 9C
C0 M0 JO N70
R112 V111 B111
#706F6F

LA TYPOGRAPHIE

La Montserrat est la typographie de référence du style de communication du Groupe La Poste. Elle assure la cohérence partagée avec La Poste, la reconnaissance des marques du Groupe, et répond aux principes d'accessibilité.

La Montserrat est une police Google qu'on retrouve en bureautique et en numérique.

La Barlow est aussi une police Google, choisie pour accompagner la Montserrat dans les prises de parole du Groupe La Poste, pour rythmer les contenus et exploiter au mieux les surfaces d'expression.

MONTSERRAT

**abcdefghijklmnopqrstuvwxy
ABCDEFGHIJKLMNopQRSTUVWXYZ 1234567890**

abcdefghijklmnopqrstuvwxy
ABCDEFGHIJKLMNopQRSTUVWXYZ 1234567890

abcdefghijklmnopqrstuvwxy
ABCDEFGHIJKLMNopQRSTUVWXYZ 1234567890

**abcdefghijklmnopqrstuvwxy
ABCDEFGHIJKLMNopQRSTUVWXYZ 1234567890**

abcdefghijklmnopqrstuvwxy
ABCDEFGHIJKLMNopQRSTUVWXYZ 1234567890

abcdefghijklmnopqrstuvwxy
ABCDEFGHIJKLMNopQRSTUVWXYZ 1234567890

BARLOW

**abcdefghijklmnopqrstuvwxy
ABCDEFGHIJKLMNopQRSTUVWXYZ 1234567890**

abcdefghijklmnopqrstuvwxy
ABCDEFGHIJKLMNopQRSTUVWXYZ 1234567890

abcdefghijklmnopqrstuvwxy
ABCDEFGHIJKLMNopQRSTUVWXYZ 1234567890

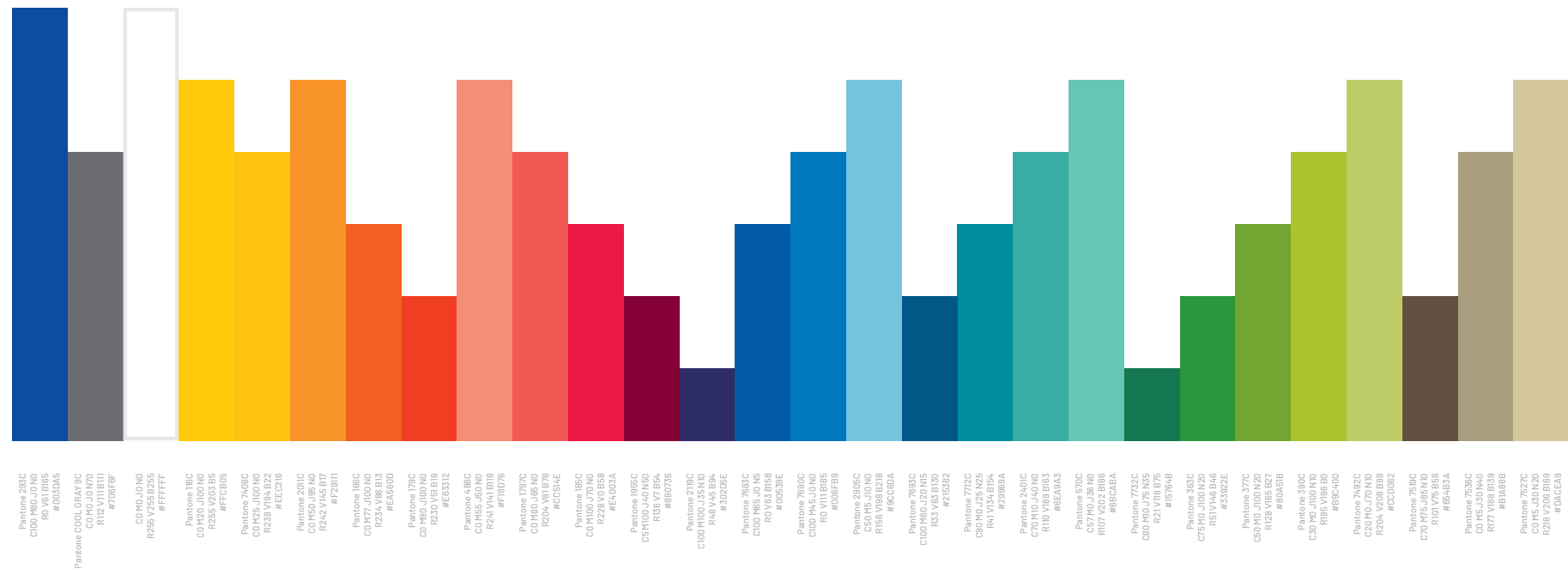
**abcdefghijklmnopqrstuvwxy
ABCDEFGHIJKLMNopQRSTUVWXYZ 1234567890**

abcdefghijklmnopqrstuvwxy
ABCDEFGHIJKLMNopQRSTUVWXYZ 1234567890

abcdefghijklmnopqrstuvwxy
ABCDEFGHIJKLMNopQRSTUVWXYZ 1234567890

LA GAMME DE COULEURS

La gamme de couleurs du Groupe La Poste est variée, vivante et dynamique.
Elle est encadrée par le blanc et le bleu, qui garantissent l'unité et la cohérence de l'ensemble des prises de parole.



Le bleu du Groupe La Poste est utilisé essentiellement pour les titres.

La gamme de couleurs est large afin de répondre à tous les besoins. Les couleurs les plus vives sont à privilégier pour créer du contraste avec le bleu du Groupe La Poste et animer les prises de parole. Les couleurs hautes et notamment le jaune La Poste (116 C) s'utilisent dans les blocs de soutien des titres.



LE STYLE ICONOGRAPHIQUE

Composante prépondérante du style graphique, la photographie est ancrée dans le monde réel. Le traité visuel des photos, proche de la personnalité de marque permet d'explorer l'aspect humain et optimiste du Groupe La Poste.

◀ Tons chaleureux

Lumière naturelle et touches de couleurs vives
▼



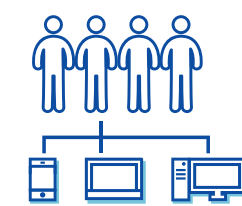
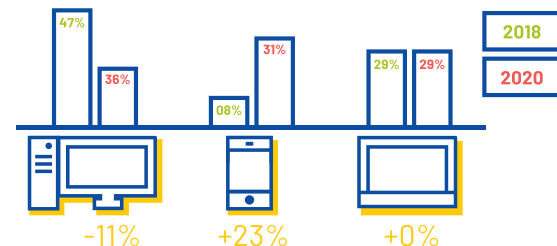
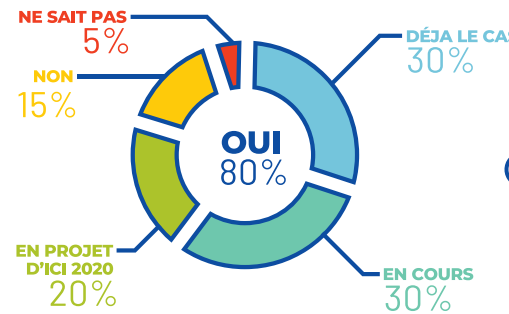
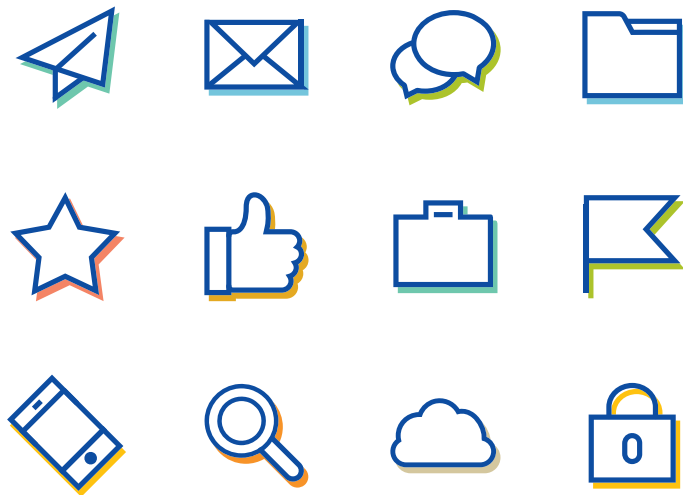
▲ Composition simple

▲ Contextualisation



LE STYLE ILLUSTRATIF

Qu'il s'agisse d'exprimer de manière simple des idées complexes, de visualiser clairement des données chiffrées ou encore d'animer une mise en page sans avoir recours à la photographie, les pictogrammes, infographies et illustrations sont des éléments fondamentaux qui composent le style graphique du Groupe La Poste. Réalisés au trait, en fond blanc, avec des soutiens de couleur, ils expriment les valeurs de simplicité, d'accessibilité et de dynamisme.



LE SYSTÈME GRAPHIQUE

Le système graphique du Groupe La Poste s'appuie sur un principe simple, l'application en "miroir" des règles de composition développées pour La Poste :

- La grille de construction est conservée mais les zones de contenus textuels sont attribuées aux visuels, et vice versa.
- Le jaune, couleur principale de La Poste est remplacé par le blanc.
- La police de caractères Montserrat passe en capitales dans les titres à la place des bas de casse.

Ainsi, l'identité du Groupe La Poste conserve un "air de famille" tout en ayant sa propre personnalité.



LE SYSTÈME GRAPHIQUE



▲ Les titres, en capitales, voient leur première ligne déborder sur la base du visuel.



▲ Le logotype, dont l'emplacement est normé, est libre de toute embase ou bandeau.



▲ Le blanc, prépondérant, circule généreusement dans la composition.

EN RÉSUMÉ...

MONTERRAT

abcdefghijklmnopqrstuvwxy
ABCDEFGHIJKLMN**OPQRSTUVWXYZ**
1234567890

abcdefghijklmnopqrstuvwxy
ABCDEFGHIJKLMN**OPQRSTUVWXYZ**
1234567890

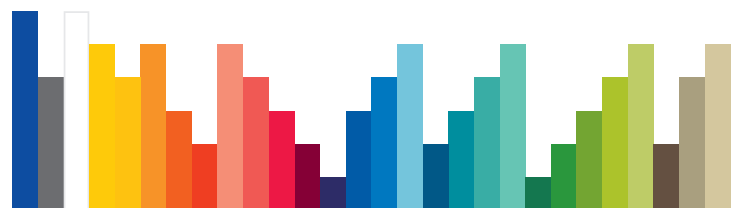
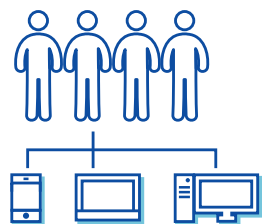
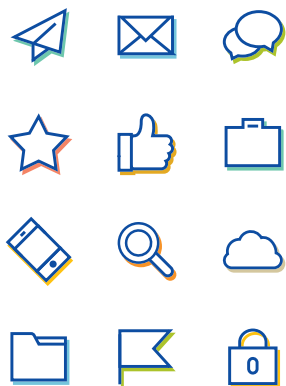
abcdefghijklmnopqrstuvwxy
ABCDEFGHIJKLMN**OPQRSTUVWXYZ**
1234567890

BARLOW

abcdefghijklmnopqrstuvwxy
ABCDEFGHIJKLMN**OPQRSTUVWXYZ**
1234567890

abcdefghijklmnopqrstuvwxy
ABCDEFGHIJKLMN**OPQRSTUVWXYZ**
1234567890

abcdefghijklmnopqrstuvwxy
ABCDEFGHIJKLMN**OPQRSTUVWXYZ**
1234567890



LOREM IPSUM DOLOR

Ut wisi enim ad minim veniam, quis nostrud
exerci tation ullamcorper suscipit lobortis nisl
ut aliquip ex ea commodo consequat.

EXEMPLES D'APPLICATIONS



▲
Affiche



▲
Couverture de brochure



▲
Gabarits Powerpoint

▲
Intérieur brochure interne

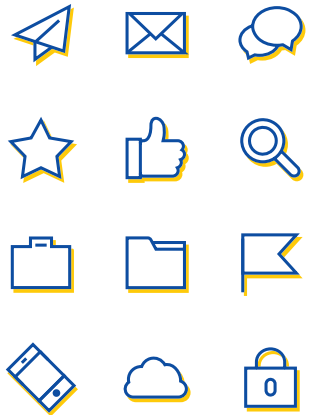
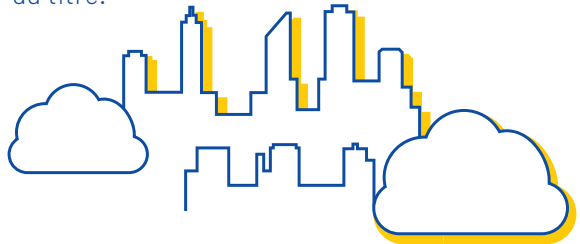


▲
Newsletter

EXEMPLES D'APPLICATION DU JAUNE LA POSTE

SIMPLIFIER DEMAIN

Bloc de soutien
du titre.



Fond d'accompagnement
des pictogrammes,
illustrations et infographies.

Lorem ipsum dolor sit amet,
consetetur sadipscing elitr,
sed diam nonumy eirmod tempor
invidunt ut labore et dolore magna
aliquyam erat, sed diam voluptua.

Bloc de soutien
d'une lettrine.

Lorem ipsum dolor sit amet,
consetetur sadipscing elitr,
sed diam nonumy eirmod tempor
invidunt ut labore et dolore magna
aliquyam erat, sed diam voluptua.

Mise en exergue
d'une partie de texte.

02 - EDITO

OMNISCANAL
RELEVER LE PARI DU NUMÉRIQUE INCLUSIF

PAR PHILIPPE WAHL, PRÉSIDENT-DIRECTEUR GÉNÉRAL DU GROUPE LA POSTE

RAPPORT D'ACTIVITÉS 2018

LE GROUPE LA POSTE

03 - CARTES EN MAIN - 03

74 % DE LA POPULATION UTILISE INTERNET

100 % DES FACTEURS équipés d'un smartphone. L'une des plus grandes flottes de mobiles d'entreprise du monde.

62 % DES FRANÇAIS ont réalisé une démarche administrative ou fiscale en ligne en 2018*. Sur 30 démarches les plus courantes, le taux de dématérialisation a progressé 24 points en 4 ans**.

80 000 postiers déjà formés au numérique

TOUS LES JOURS (+ 6 POINTS EN UN AN), 30 % DISPOSE DU TRIPLE EQUIPEMENT : ORDINATEUR, SMARTPHONE, TABLETTE.

et consommateurs, citoyens et administrations. Face à son histoire et du côté de tiers de confiance qu'elle assure auprès des Français, La Poste entend contribuer à la fois à l'émergence d'une société numérique inclusive, à la modernisation de l'action publique et à la simplification de son usage au service public. Le Groupe La Poste a ainsi lancé un projet d'innovation majeure par le numérique pour les plus modestes, mais aussi créé un nouveau modèle qui facilite l'accès aux services publics à toute une clientèle numérique séduite, d'un côté, citoyens uniques et d'un autre, les entreprises. Elle propose au collectif des plates-formes numériques qui permettent de renouveler les relations existantes entre la commune et ses habitants. Pour assurer ce renouvellement, La Poste investit 500 millions d'euros dans les infrastructures et équipements, 400 millions d'euros dans la formation des postiers. Soit un milliard d'euros par trois ans, chiffrage qui ne prend pas en compte et partage le virage numérique.

et consommateurs, citoyens et administrations. Face à son histoire et du côté de tiers de confiance qu'elle assure auprès des Français, La Poste entend contribuer à la fois à l'émergence d'une société numérique inclusive, à la modernisation de l'action publique et à la simplification de son usage au service public. Le Groupe La Poste a ainsi lancé un projet d'innovation majeure par le numérique pour les plus modestes, mais aussi créé un nouveau modèle qui facilite l'accès aux services publics à toute une clientèle numérique séduite, d'un côté, citoyens uniques et d'un autre, les entreprises. Elle propose au collectif des plates-formes numériques qui permettent de renouveler les relations existantes entre la commune et ses habitants. Pour assurer ce renouvellement, La Poste investit 500 millions d'euros dans les infrastructures et équipements, 400 millions d'euros dans la formation des postiers. Soit un milliard d'euros par trois ans, chiffrage qui ne prend pas en compte et partage le virage numérique.

et consommateurs, citoyens et administrations. Face à son histoire et du côté de tiers de confiance qu'elle assure auprès des Français, La Poste entend contribuer à la fois à l'émergence d'une société numérique inclusive, à la modernisation de l'action publique et à la simplification de son usage au service public. Le Groupe La Poste a ainsi lancé un projet d'innovation majeure par le numérique pour les plus modestes, mais aussi créé un nouveau modèle qui facilite l'accès aux services publics à toute une clientèle numérique séduite, d'un côté, citoyens uniques et d'un autre, les entreprises. Elle propose au collectif des plates-formes numériques qui permettent de renouveler les relations existantes entre la commune et ses habitants. Pour assurer ce renouvellement, La Poste investit 500 millions d'euros dans les infrastructures et équipements, 400 millions d'euros dans la formation des postiers. Soit un milliard d'euros par trois ans, chiffrage qui ne prend pas en compte et partage le virage numérique.



LE GROUPE LA POSTE

**DIRECTION DE LA COMMUNICATION
DIRECTION DE LA MARQUE**

TÉLÉCHARGEMENT DES GABARITS :
www.lebrandcenter.legroupe.laposte.fr